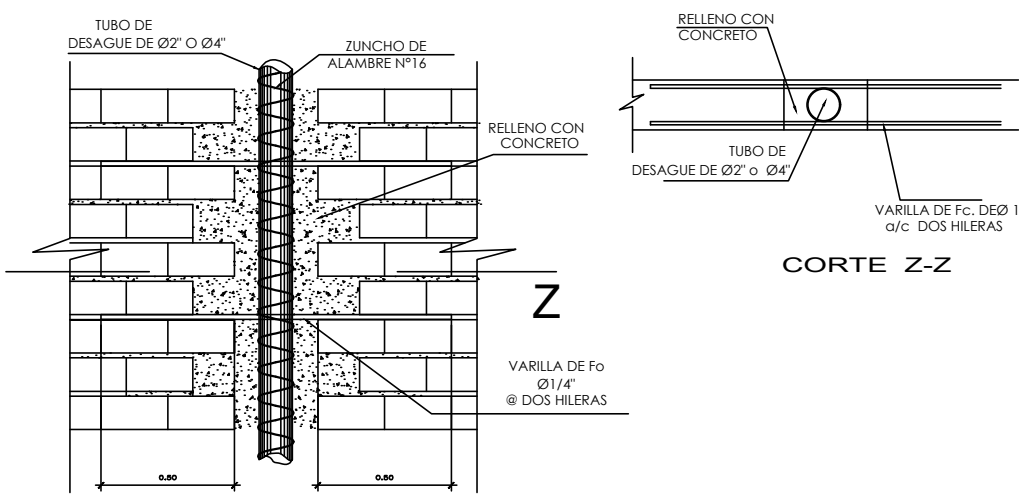
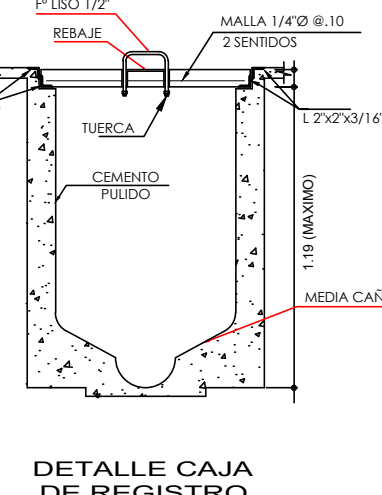
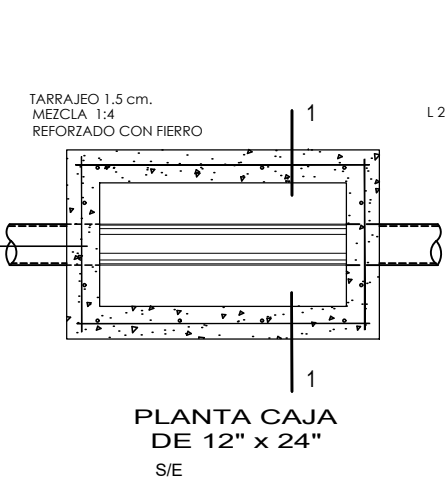
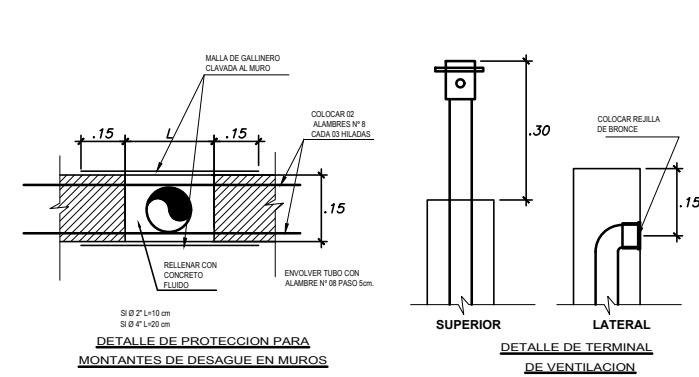
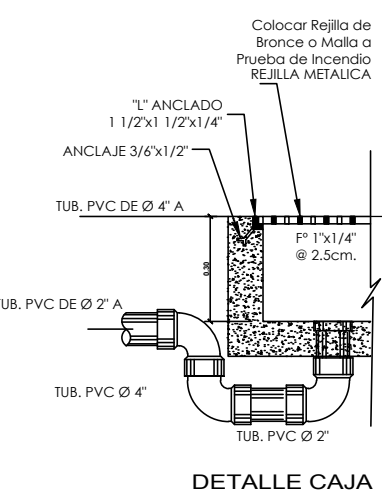
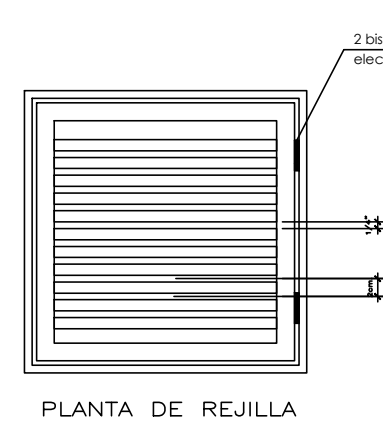
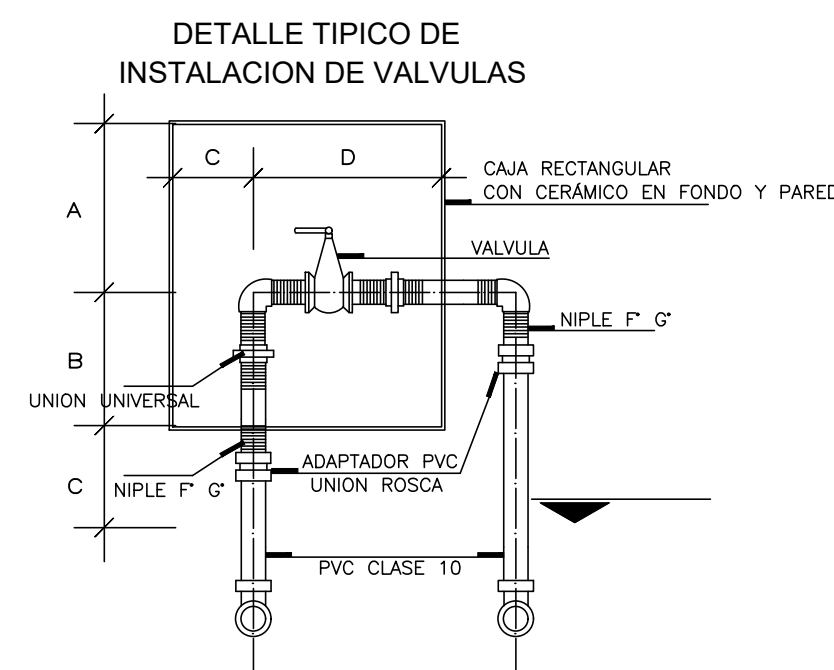


SÍMBOLO	DESAGUE
—	TUBERÍA DE DESAGUE PVC - SAL
- - - - -	TUBERÍA DE VENTILACION PVC - SAL
□	CAJA DE REGISTRO 12" x 24"
—	REGISTRO ROSCADO DE BRONCE EN EL PISO
—○—	TRAMPA "P" SUMIDERO
—X—	SUMIDERO
—/—	CODO 45°
—┐—	CODO 90°
—Y—	YEE SANITARIA SIMPLE
—Y—	YEE SANITARIA SIMPLE DOBLE

- ESPECIFICACIONES RED DE DESAGUE**
- POR LA GENERATRIZ DEL TUBO SE COMPROBARAN NIVELES, CON CORDTEL SE DETERMINARA SU PERFECTO ALINEAMIENTO.
 - SE LLENARAN CON AGUA DURANTE 24 HORAS SIN PRESENTAR FUGAS.
 - LAS TUB. Y ACCESORIOS SERAN DE PVC (pesado), CON MARCA DEL FABRICANTE EN ALTO RELIEVE Y SERAN DE UNA SOLA PIEZA.
 - SE UTILIZARA PEGAMENTO DEL MISMO FABRICANTE.
 - LAS TUB. Y ACCESORIOS NO SERAN EXPUESTAS AL FUEGO O CALOR EXCESIVO.
 - LOS EMPALMES ENTRE TUBERIAS SE HARAN POR MEDIO DE ACCESORIOS.
 - LOS REGISTROS, SUMIDEROS Y REJILLAS, SERAN CROMADOS Y DE FIJACION ROSCADA.
 - VERIFICAR QUE LAS SALIDAS PARA REGISTROS, SUMIDEROS Y REJILLAS ESTEN COMPLETAMENTE LIMPIOS, ANTES DE INSTALARLOS.
 - LAS LOSAS DE TECHO BAJO Y/O FONDO DE DUCTOS, LLEVARAN SUMIDEROS PARA EVACUACION PLUVIAL EN CAJAS.
 - TARRAJEO PUJIDO INTERIOR.
 - TODAS LAS ESQUINAS SERAN OCHAVADAS Y/O BOLEADAS.
 - LAS TAPAS LLEVARAN ANGULO DE FIERRO DE 1"x1"x18" EN LOS BORDES Y EN EL APOYO.
 - LAS TAPAS LLEVARAN ASA DE FIERRO PARA REMOCION.
 - LOS FONDOS DE CAJAS DE DESAGUE SERAN EN 1/2 CAÑA.
 - LOS FONDOS DE CAJAS DE AGUA TENDRAN PENDIENTE MINIMA 2% HACIA EL DREN DE FONDO.





UNIVERSIDAD CATÓLICA
SANTO TORIBIO DE MOGROVEJO
FACULTAD DE INGENIERIA
ESCUELA PROFESIONAL DE INGENIERIA CIVIL AMBIENTAL

PROYECTO: ANÁLISIS Y DISEÑO ESTRUCTURAL DEL NUEVO MERCADO DE ABASTOS DEL DISTRITO DE POMALCA, UTILIZANDO ESTRUCTURAS ESPECIALES

JURADO: ING. CARRANZA CIEZA, Segundo Guillermo
ING. PEDRAZA FRANCO, Justo David
ING. LARREA WONG, Eduardo Antonio

TESISTA: EXEBIO TABOADA, Roymundo Alejandro

DIBUJO: R.A.E.T.

Nº DE LÁMINA: IS-2

PLANO: INSTALACIONES SANITARIAS
DESAGUE - 2DO NIVEL

OBSERVACIONES:

V B:

ESCALA: Indicada